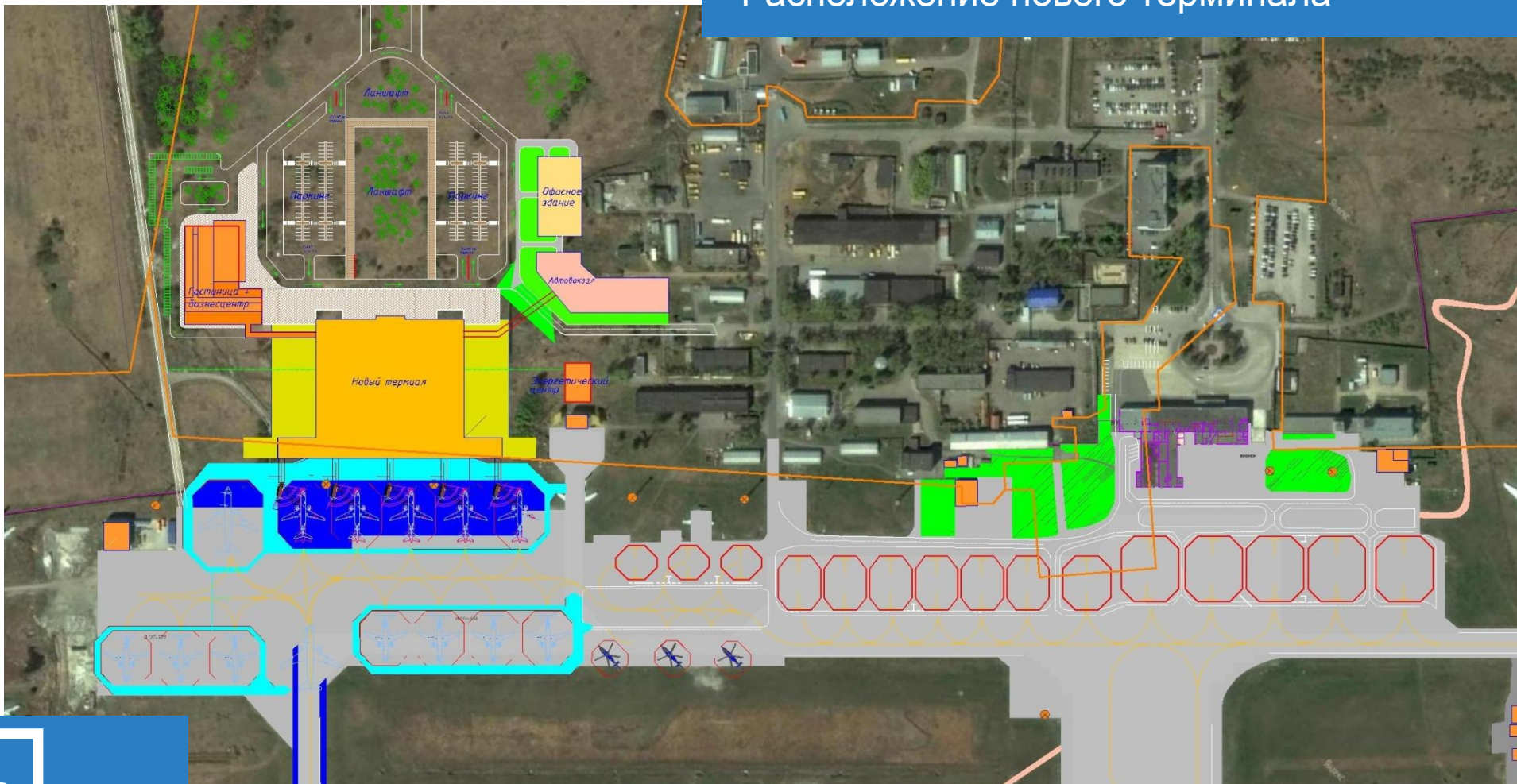


Проект нового терминала международного аэропорта Большое Савино



Международный аэропорт Большое Савино Расположение нового терминала



Вид на новый терминал с привокзальной площади



Аэропорты Регионов

Пропускная способность 700 пассажиров в час на ВВЛ
и 500 пассажиров в час на МВЛ

COPYRIGHT © 2012 HINTAN ASSOCIATES

Боковой фасад нового терминала



Аэропорты Регионов

Архитектура боковых фасадов дает
возможность к модульному расширению

Вид на новый терминал со стороны летного поля



Аэропорты Регионов

Общая площадь терминала составляет свыше
25 000 м²

COPYRIGHT © 2012 HINTAN ASSOCIATES

Вид на новый терминал с высоты
птичьего полета

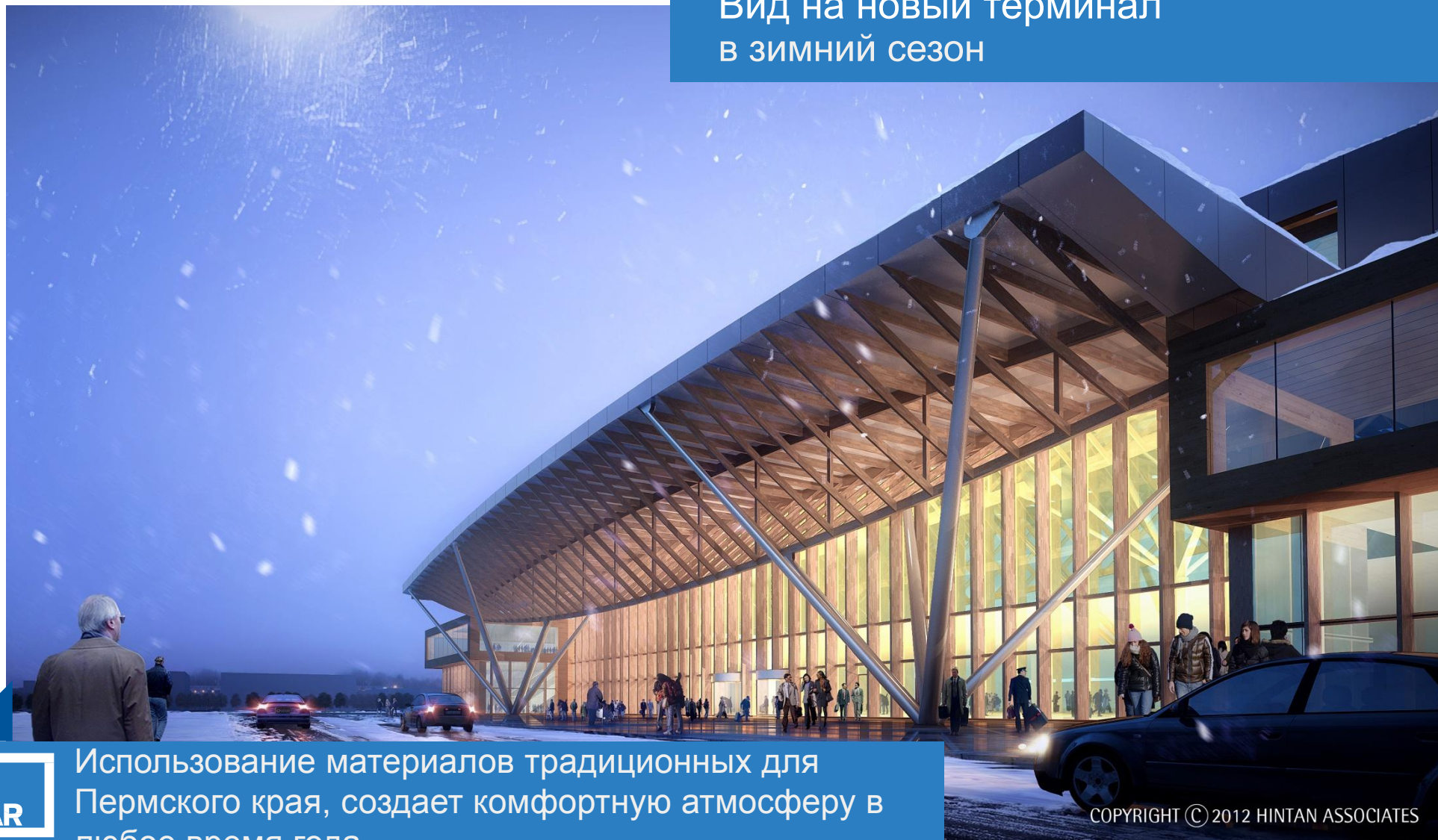


Аэропорты Регионов

5 КОНТАКТНЫХ МЕСТ СТОЯНОК

COPYRIGHT © 2012 HINTAN ASSOCIATES

Вид на новый терминал в зимний сезон



Аэропорты Регионов

Использование материалов традиционных для
Пермского края, создает комфортную атмосферу в
любое время года

COPYRIGHT © 2012 HINTAN ASSOCIATES

Высокий уровень удобства пассажиров:
легкая ориентация в терминале и короткие
пешие дистанции

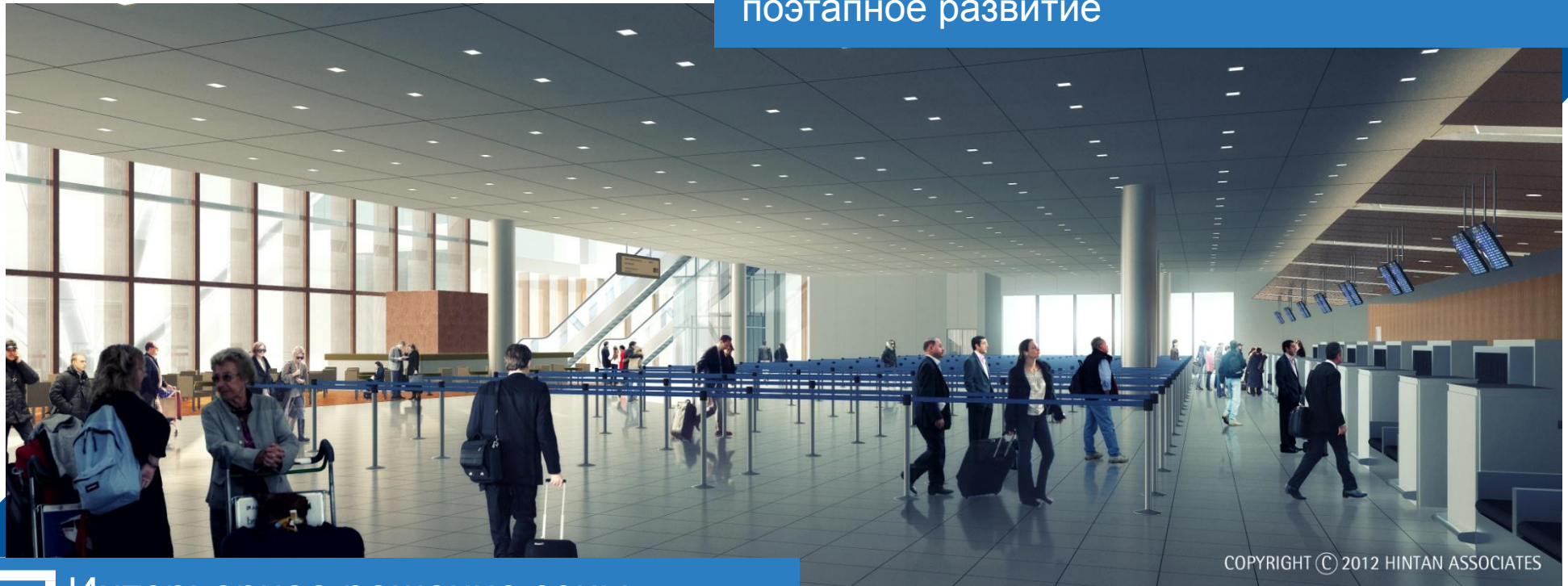


Аэропорты Регионов

Интерьерное решение общей
зоны терминала

COPYRIGHT © 2012 HINTAN ASSOCIATES

Обеспечение возможности гибкой планировки при будущем расширении, минимальное влияние на рабочие процессы аэропорта в ходе будущих строительных работ – поэтапное развитие



COPYRIGHT © 2012 HINTAN ASSOCIATES



Интерьерное решение зоны регистрации

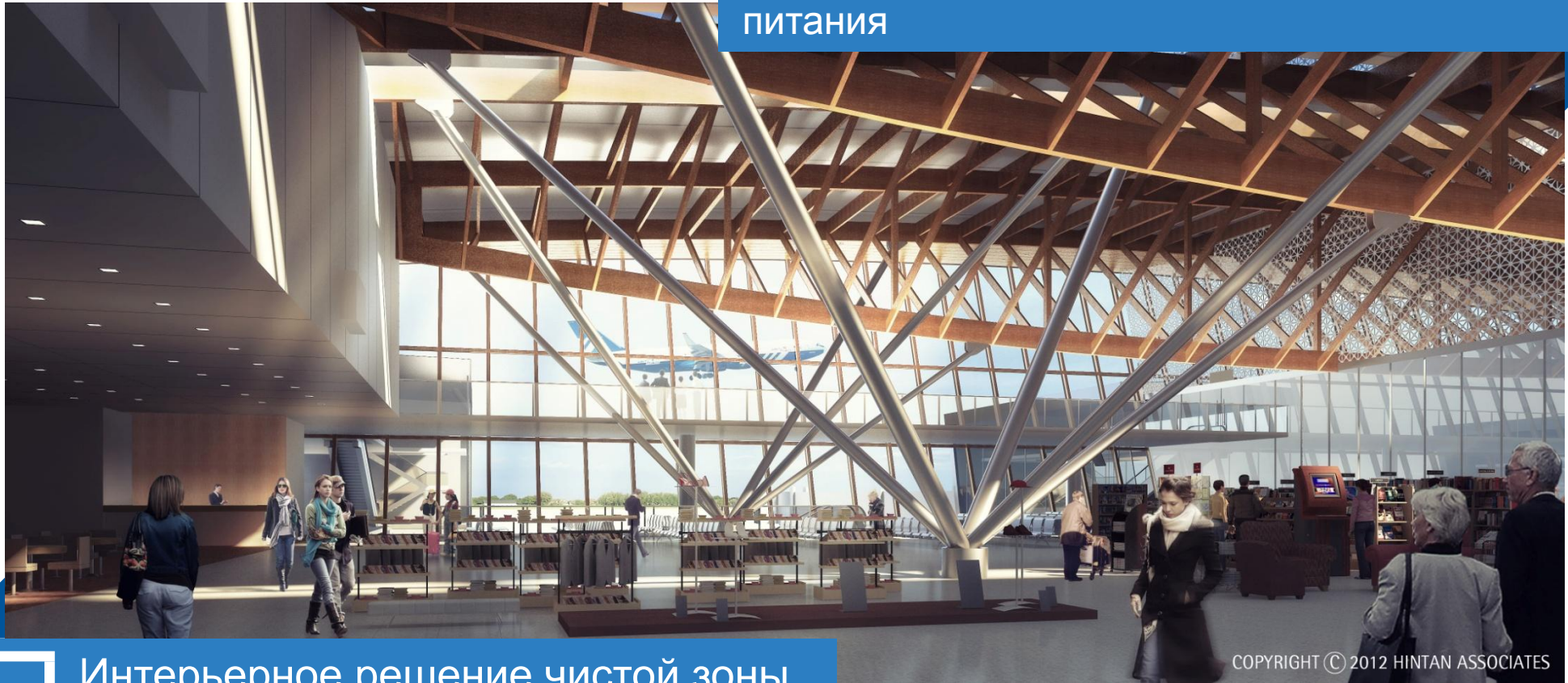
Предполетный досмотр централизован, обеспечивая максимальную гибкость



Аэропорты Регионов

Интерьерное решение зоны предполетного досмотра

В зоне ожидания вылета предусмотрены магазины Duty Free и точки общественного питания



Аэропорты Регионов

Интерьерное решение чистой зоны терминала

COPYRIGHT © 2012 HINTAN ASSOCIATES

Отражение специфики природы и производства Пермского края - использование большепролетных деревянных конструкций



Аэропорты Регионов

Интерьерное решение галереи прилета

COPYRIGHT © 2012 HINTAN ASSOCIATES



Аэропорты Регионов

Вид на новый АВК, привокзальную площадь,
бизнес центр, гостиницу и мультипаркинг

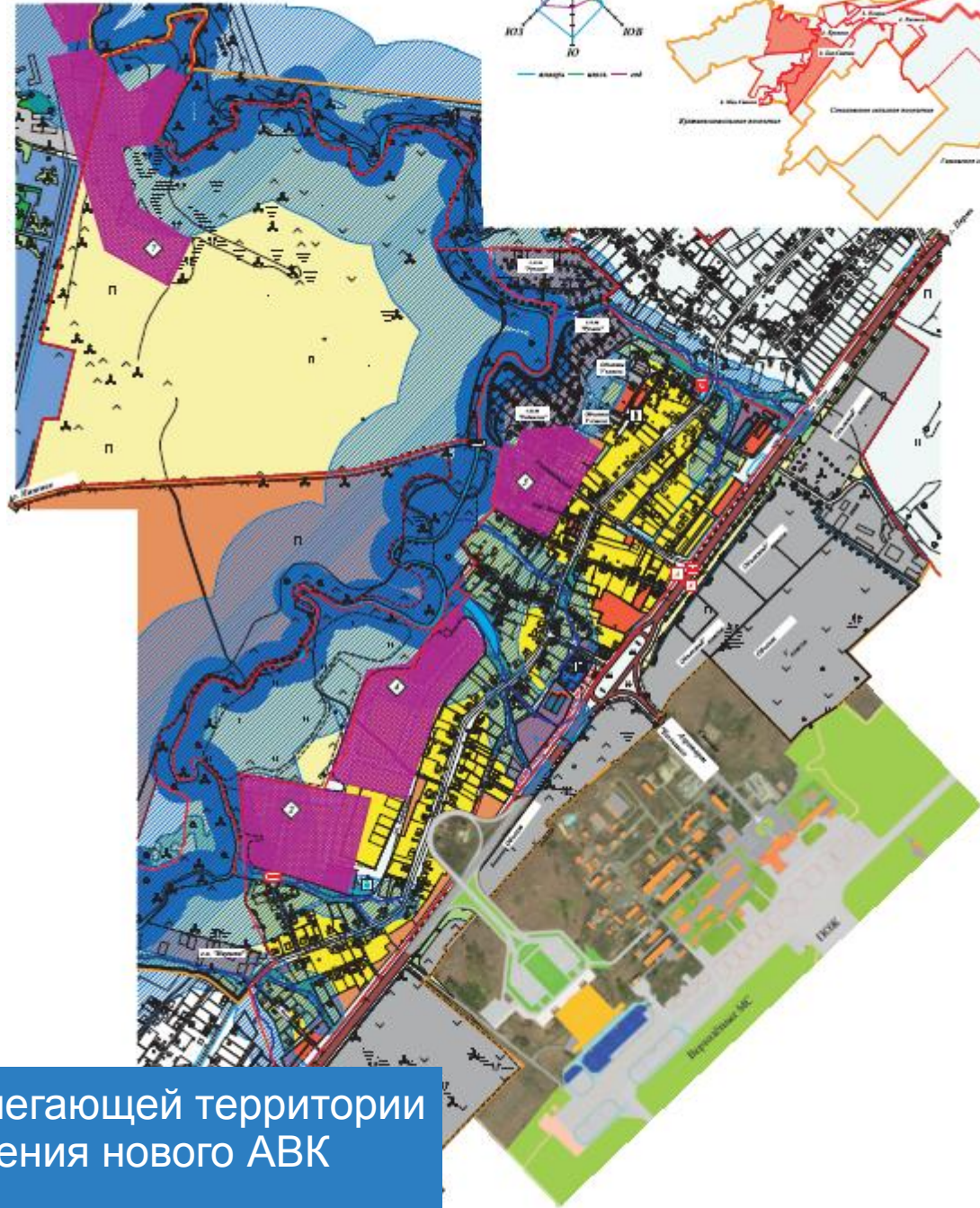
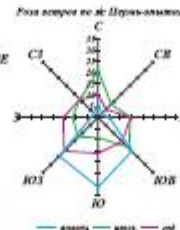
COPYRIGHT © 2012 HINTAN ASSOCIATES

В соответствии с протоколом встречи рабочей группы в Екатеринбурге от 23 мая, внесены следующие коррективы:

- Козырек над входной группой поднят до уровня кровли;
- Смоделированы дополнительные виды на терминал с высоты человеческого роста, а так же со стороны подъездной дороги;
- На стадиях проектирования ПП и П в интерьерах терминал будет использована концепция зимнего сада с живыми растениями

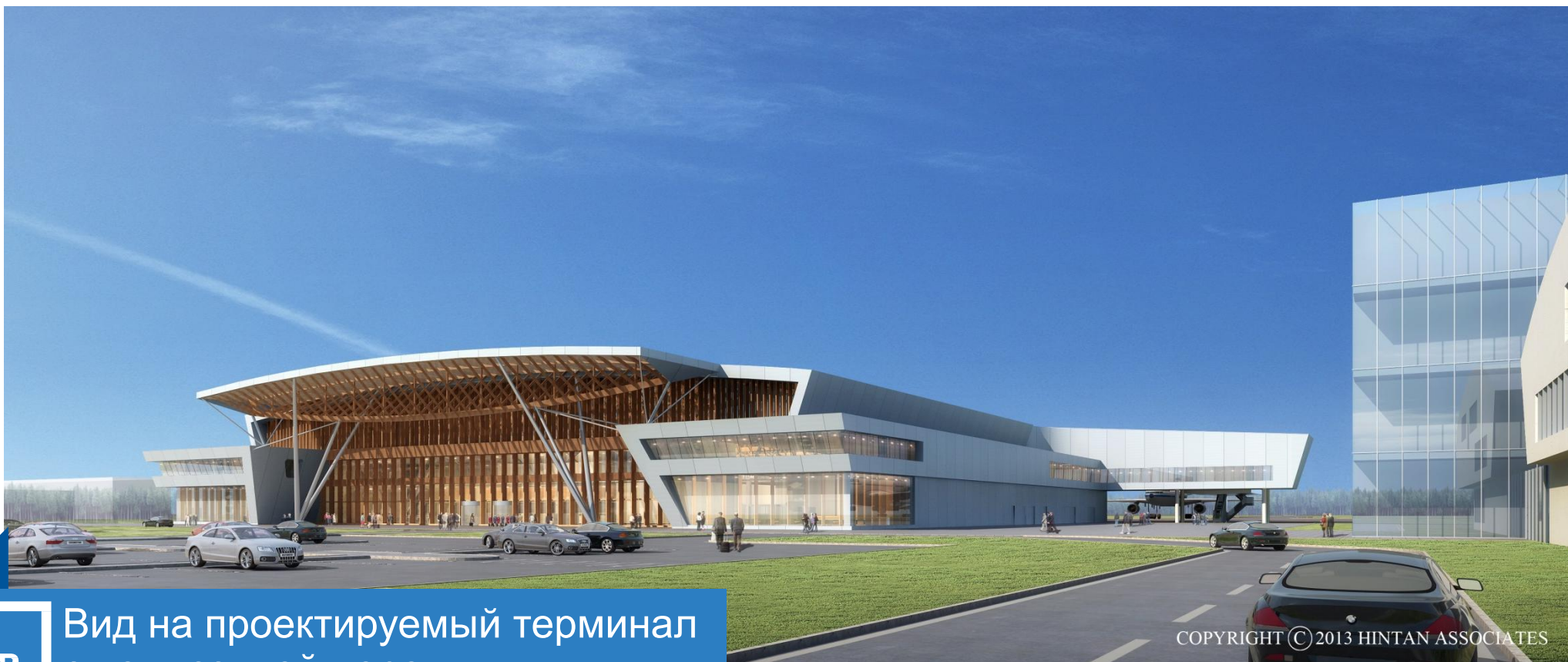


Пермский край
Пермский муниципальный район
МУНИЦИПАЛЬНОЕ ОБРАЗОВАНИЕ
ДЕРЖАВА БОЛЬШОЕ САВИНО
Генеральный план
Схема функционального зонирования



Аэропорты Регионов

Планировка прилегающей территории с учетом размещения нового АВК



Аэропорты Регионов

Вид на проектируемый терминал
с подъездной дороги

COPYRIGHT © 2013 HINTAN ASSOCIATES

Козырек над входной группой поднят на
уровень крыши



Аэропорты Регионов

Вид на терминал с привокзальной
площади

COPYRIGHT © 2013 HINTAN ASSOCIATES



Аэропорт Регионов

Фасад. Вид с высоты
человеческого роста

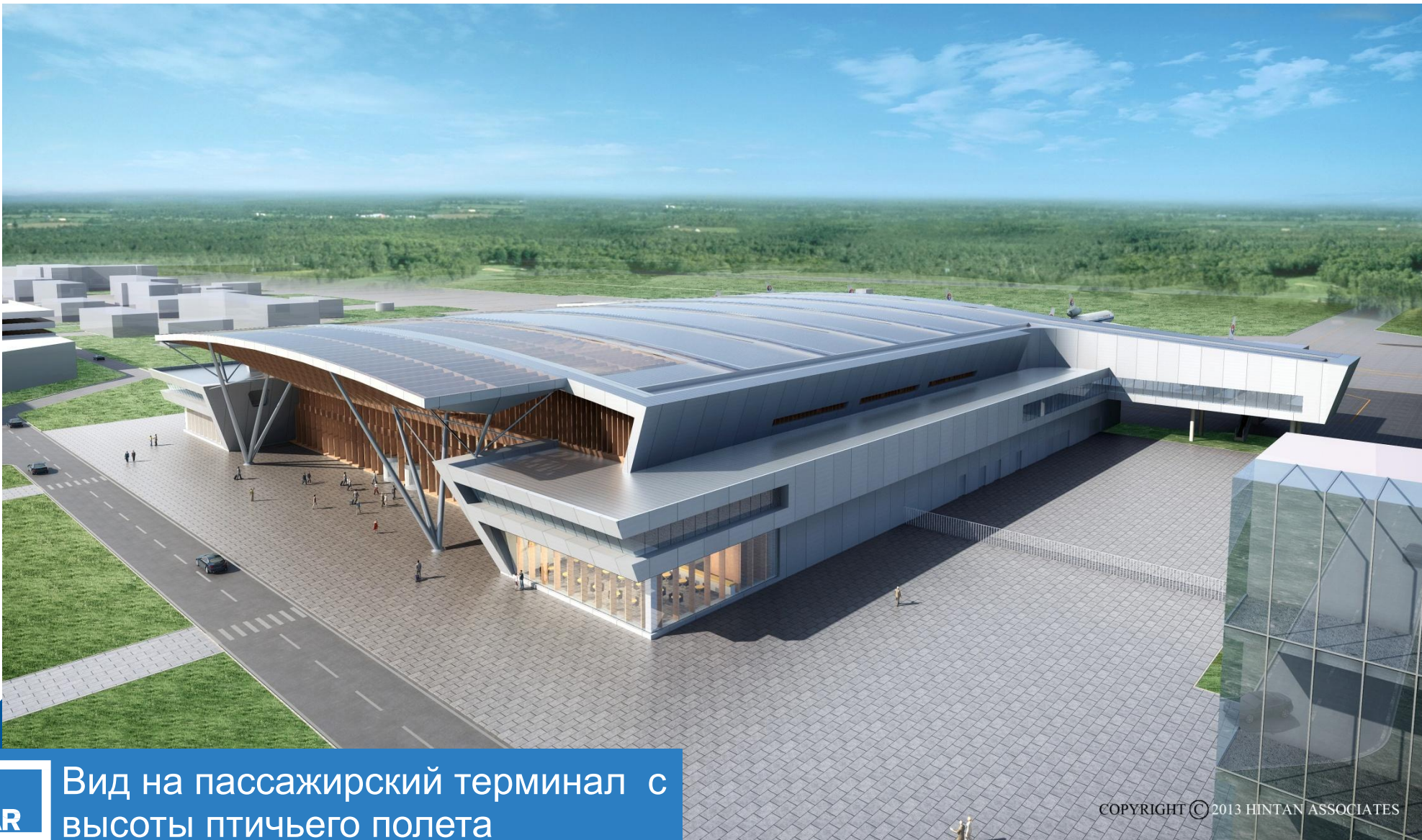
COPYRIGHT © 2013 HINTAN ASSOCIATES



Аэропорт Регионов

Вид на терминал с высоты
человеческого роста

COPYRIGHT © 2013 HINTAN ASSOCIATES



Аэропорты Регионов

Вид на пассажирский терминал с
высоты птичьего полета

COPYRIGHT © 2013 HINTAN ASSOCIATES

Спасибо за внимание!

